



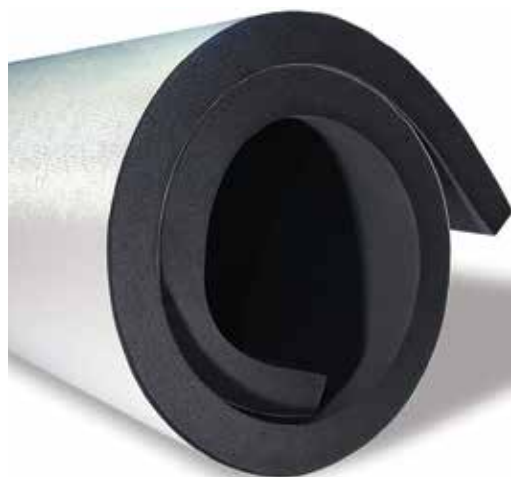
INNOVACIÓN DURADERA

ArmaTuff[®] ArmaTuff[®] SA

Aislamiento exterior con revestimiento aplicado en fábrica que proporciona durabilidad, resistencia a los rayos ultravioleta, de bajo mantenimiento y protección confiable contra la condensación, el moho y la pérdida de energía. Recomendado para ductos en la azotea.

- // El revestimiento de metal duradero de 17.5 mils elimina el uso de otro revestimiento
- // La superficie laminada en relieve blanco no requiere pintura
- // Revestimiento de bajo mantenimiento, alta resistencia y resistente a las perforaciones
- // Proporciona cero permeabilidad; perfecto para exteriores
- // Disponible con o sin respaldo autoadhesivo

www.armacell.us



 **armacell**[®]
ArmaTuff[®]

DATOS TÉCNICOS – ARMATUFF® ROLLOS Y LÁMINAS CON PROTECCIÓN LAMINADA INCORPORADA

Descripción

Aislamiento térmico elastomérico flexible ArmaFlex con una cubierta laminada blanca de 17.5 mils, disponible con o sin adhesivo, sensible a la presión en forma de lámina y rollo.

Cumplimiento de Especificaciones

ASTM C 534, Tipo II — Láminas Grado 1 solo para la espuma

Aprobaciones, Certificaciones, Cumplimientos

- GREENGUARD Certificado Gold
- Fabricado sin CFC, HFC, HCFC, PBDE o formaldehído.
- Todas las instalaciones de Armacell en Norteamérica tienen la certificación ISO 9001.
- Cumple con los estándares de energía ASHRAE 90.1
- Cumple con los códigos de construcción: Código Mecánico Internacional, IMC, Código Internacional de Conservación de Energía, IECC, Código Residencial Internacional, IRC, Título 24 Estándares de Eficiencia Energética de Edificios de California.

Propiedades típicas

Especificaciones	Valores	Prueba
Método de Conductividad Térmica: Btu • pulg/h • pie ² • °F (W/mK)		
Temperatura media de 75°F	0.25 (0.036)	ASTM C 177 o C 518
Temperatura media de 100°F (38°C)	0.257 (0.037)	
Permeabilidad al vapor de agua: Perm-in. [Kg/(s • m • Pa)]	Laminado 0.00 Espuma 0.05 (0.725 x 10 ⁻¹³)	ASTM E 96, Procedimiento A
Absorción de agua, % por volumen:	0.2%	ASTM C1763
Crecimiento de Moho:	Aprobado	ASTM G21/C1338
Resistencia a los Hongos:		
Temperatura Máxima de Uso	180°F [82°C]	ASTM C534
Temperatura Mínima de Uso ①	-297°F [-183°C] ②	ASTM C534
Resistencia Ultravioleta (UV)	Excelente	Pruebas de laboratorio por terceros
Resistencia química	Excelente	Pruebas de laboratorio por terceros
Resistencia a la intemperie	Excelente	ASTM D471
Durabilidad	Excelente	ASTM D1000

Tamaños

Láminas: Con o sin adhesivo sensible a la presión	
Ancho y largo	36" x 48" (.915m x 1.22m)
Espesor (nominal)	1", 1-1/2" and 2" (25, 38 and 50mm)
Rollo: Disponible sin adhesivo sensible a la presión	
Solo ancho	48" (1.22m)
Espesor (nominal) x Longitud	1" x 35' (25mm x 10.7m) 1-1/2" x 25' (38mm x 7.6m) 2" x 18' (50mm x 5.4m)

① A temperaturas inferiores a -20°F (-29°C), el aislamiento elastomérico comienza a ser menos flexible. Sin embargo, esta característica no afecta la eficiencia térmica y la resistencia a la permeabilidad al vapor de agua de ArmaTuff.

② Para aplicaciones de -40°F a -297°F (-40°C a -183°C), comuníquese con Armacell.

Valores R

Espesor	Valor R
1" (25 mm)	R-4.2
1-1/2" (38 mm)	R-6
2" (50 mm)	R-8

Todos los datos e información técnica se basan en los resultados obtenidos según las condiciones de aplicación típica. Es responsabilidad del cliente en verificar si el producto es adecuado para la aplicación prevista. La responsabilidad de la instalación profesional y correcta, y el cumplimiento de las normas de construcción pertinentes, recaen en el cliente. Al ordenar / recibir el producto, usted acepta los **Términos y Condiciones de Venta Generales de Armacell** aplicables en la región. Por favor solicite una copia, si no la ha recibido.

© Armacell, 2020. ArmaTuff es una marca registrada de Armacell Group ArmaTuff | ArmaTuff | TDS | 062020 | NA | SP-A | 018-SP

ACERCA DE ARMACELL

Como creadores de la espuma flexible para aislamiento de equipos y proveedor líder en diseño de espumas. Armacell desarrolla soluciones térmicas, acústicas y mecánicas innovadoras y seguras que crean valor sostenible para sus clientes. Los productos de Armacell contribuyen significativamente a la eficiencia energética global marcando la diferencia en el mundo diariamente. Con 3.100 empleados y 24 plantas de producción en 16 países, la compañía opera dos negocios principales, Aislamiento Avanzado y Diseño de Espumas. Armacell se enfoca en materiales aislantes para equipos técnicos, espumas de alto rendimiento para aplicaciones livianas y de alta tecnología, y en la tecnología de láminas de Aerogel de próxima generación.

Para mayor información visite:

www.armacell.us

info.us@armacell.com

800-866-5638

