



No se deje
engañar por
imitaciones.

CONFÍE EN EL ORIGINAL

Soportes tipo silla para tuberías Insuguard

Insuguard® es el soporte tipo silla para tuberías patentado, fácil de instalar, para aplicaciones de aire acondicionado, ventilación, calefacción y refrigeración. Insuguard es la solución actual más práctica y económica para lograr la uniformidad en las instalaciones de tuberías, mejorar el aspecto y evitar por completo roturas prematuras del aislamiento, fugas costosas y mermas de artículos refrigerados causadas por sistemas de suspensión inadecuados.

- // El innovador diseño original
- // Probados en campo e instalados desde hace más de 15 años
- // Especificados por supermercados y cadenas minoristas líderes
- // Pida el producto en el que la industria confía
- // Puede aplicarse a todos los productos de aislamiento

www.armacell.us | www.insuguard.com



armacell®

Insuguard®

DATOS TÉCNICOS - INSUGUARD

Descripción breve	Insuguard es el soporte de tuberías en forma de silla de montar de una sola pieza para unicanales original. Los soportes tipo silla Insuguard pueden aplicarse a todos los productos de aislamiento.
Material	Copolímero de polipropileno (IPTBCI825B e IPTBCI825W son de polipropileno reforzado con fibra de vidrio al 20 % para hacerlos más resistentes)
Colores	Negro y blanco
Características especiales	La superficie interior del soporte de tuberías en forma de silla de montar es antiadherente y tiene una textura especial que actúa como microburbujas que crean una capa delgada de aire entre el soporte y el aislamiento. Esto ayuda a la tubería aislada a expandirse y moverse libremente dentro del soporte tipo silla sin dañar el material de aislamiento.
Aplicaciones	Instalación horizontal de tuberías en aplicaciones sanitarias, mecánicas, de refrigeración y de aire acondicionado.
Instalación	Sin herramientas; se sujeta directamente a unicanales estándar de 1-5/8" x 1-5/8" (42 mm x 42 mm). Apto para la instalación horizontal de tuberías.

Propiedad	Valor / Evaluación	Método de prueba
Rango de temperatura		
Temperatura de servicio máx.	+178 °F (+81 °C)	
Temperatura de servicio mín.	-40 °F (-40 °C)	
Comportamiento ignífungo y certificaciones		
Propagación superficial de llamas	Clasificación UL para los EE. UU.	UL-723, ASTM E84
	Índice de propagación de llamas de 110-135*	Índice de generación de humo de 500
	Homologación ULC para Canadá	ULC-S102.2
	Índice de propagación de llamas de 130	Índice de generación de humo de 550

*El valor depende del tamaño.

Otras características técnicas

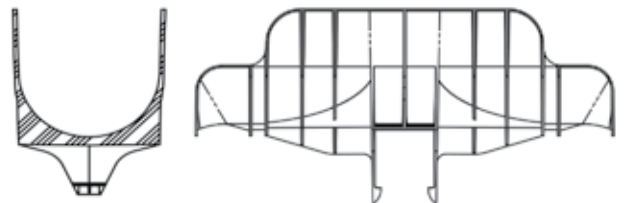
Resistencia a la radiación ultravioleta	Excelente
Superficie	Superficie no abrasiva para la expansión lineal del aislamiento térmico
Pintable	Conserva las propiedades mecánicas aun después de pintado



ESPECIFICACIONES

SOPORTES TIPO SILLA INSUGUARD

Número de pieza	Color	Tamaño: pulg.	Tamaño: mm	Longitud: pulg.	Longitud: mm
PTBCI225B	Negro	2.250"	57 mm	12"	305 mm
PTBCI325B	Negro	3.250"	82 mm	12"	305 mm
PTBCI425B	Negro	4.250"	108 mm	12"	305 mm
PTBCI525B	Negro	5.250"	133 mm	12"	305 mm
PTBCI625B	Negro	6.250"	159 mm	12"	305 mm
PTBCI825B	Negro	8.250"	209 mm	12"	305 mm
PTBCI225W	Blanco	2.250"	57 mm	12"	305 mm
PTBCI325W	Blanco	3.250"	82 mm	12"	305 mm
PTBCI425W	Blanco	4.250"	108 mm	12"	305 mm
PTBCI525W	Blanco	5.250"	133 mm	12"	305 mm
PTBCI625W	Blanco	6.250"	159 mm	12"	305 mm
PTBCI825W	Blanco	8.250"	209 mm	12"	305 mm



InsuCover®

La cubierta de tuberías InsuCover está diseñada para usarse sobre la tubería aislada. Se la puede asegurar rápidamente con sujetacables dado que el soporte tipo silla y la cubierta tienen muescas coincidentes para una instalación sencilla sin herramientas. Su diseño flexible le permite ajustarse automáticamente a la curvatura de la tubería, ya sea grande o pequeña. Haciendo un pequeño corte con cuchillo en las juntas, el instalador puede adaptar el ancho para tuberías más pequeñas. Sus bordes curvados permiten el mismo rango de movimiento que el soporte tipo silla Insuguard Multi, manteniendo la tubería sostenida y asegurada, y tienen la capacidad de ceder ante la expansión natural de la tubería.

Protector de tuberías InsuCover

Número de pieza	Tamaño	Color	Para utilizar con
PTBUCUCX25B	12" (305 mm)	Negro	PTBUCI225B, PTBUCI325B, PTBUCI425B, PTBUCI525B, PTBUCI625B
PTBUCUC825B	12" (305 mm)	Negro	PTBUCI825B
PTBUCUCX25W	12" (305 mm)	Blanco	PTBUCI225W, PTBUCI325W, PTBUCI425W, PTBUCI525W, PTBUCI625W
PTBUCUC825W	12" (305 mm)	Blanco	PTBUCI825W

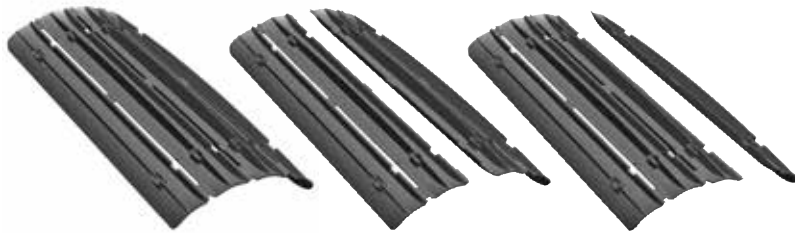
Propiedad	Valor / Evaluación	Método de prueba
Rango de temperatura		
Temperatura de servicio máx.	+178 °F (+81 °C)	
Temperatura de servicio mín.	-40 °F (-40 °C)	

Comportamiento ignífugo y certificaciones			
Propagación superficial de llamas	Clasificación UL para los EE. UU.	UL-723, ASTM E84	Índice de propagación de llamas de 110-135* / Índice de generación de humo de 500
	Homologación ULC para Canadá	ULC-S102.2	Índice de propagación de llamas de 130 / Índice de generación de humo de 500

*El valor depende del tamaño.

Otras características técnicas

Resistencia a la radiación ultravioleta	Excelente
Pintable	Conserva las propiedades mecánicas aun después de pintado



Elija el producto correcto para el espesor correspondiente de la tubería y el aislamiento.

Tubos de cobre

Tamaño del tubo de cobre	Espesor del aislamiento				
	1/2" (13 mm)	3/4" (19 mm)	1" (25 mm)	1-1/2" (38 mm)	2" (50 mm)
1/4" (6.4 MM)	IPTBCI225	IPTBCI225	IPTBCI325	IPTBCI425	IPTBCI525
3/8" (9.5 MM)	IPTBCI225	IPTBCI225	IPTBCI325	IPTBCI425	IPTBCI525
1/2" (13 MM)	IPTBCI225	IPTBCI225	IPTBCI325	IPTBCI425	IPTBCI525
5/8" (16 MM)	IPTBCI225	IPTBCI225	IPTBCI325	IPTBCI425	IPTBCI525
3/4" (19 MM)	IPTBCI225	IPTBCI325	IPTBCI325	IPTBCI425	IPTBCI525
7/8" (22 MM)	IPTBCI225	IPTBCI325	IPTBCI325	IPTBCI425	IPTBCI525
1-1/8" (28.5 MM)	IPTBCI325	IPTBCI325	IPTBCI425	IPTBCI525	IPTBCI625
1-3/8" (35 MM)	IPTBCI325	IPTBCI325	IPTBCI425	IPTBCI525	IPTBCI625
1-5/8" (41 MM)	IPTBCI325	IPTBCI425	IPTBCI425	IPTBCI525	IPTBCI625
2-1/8" (54 MM)	IPTBCI425	IPTBCI425	IPTBCI525	IPTBCI625	IPTBCI825
2-5/8" (67 MM)	IPTBCI425	IPTBCI525	IPTBCI525	IPTBCI625	IPTBCI825
4-1/8" (105 MM)	IPTBCI525	IPTBCI525	IPTBCI625	IPTBCI825	IPTBCI825
5-1/8" (130 MM)	IPTBCI525	IPTBCI825	IPTBCI825	IPTBCI825	~

Tubería SCH. 40/80

Tamaño del tubo de cobre	Espesor del aislamiento				
	1/2" (13 mm)	3/4" (19 mm)	1" (25 mm)	1-1/2" (38 mm)	2" (50 mm)
1/4" (6.4 MM)	IPTBCI225	IPTBCI225	IPTBCI325	IPTBCI425	IPTBCI525
3/8" (9.5 MM)	IPTBCI225	IPTBCI225	IPTBCI325	IPTBCI425	IPTBCI525
1/2" (13 MM)	IPTBCI225	IPTBCI325	IPTBCI325	IPTBCI425	IPTBCI525
3/4" (19 MM)	IPTBCI225	IPTBCI325	IPTBCI325	IPTBCI425	IPTBCI525
1" (25 MM)	IPTBCI325	IPTBCI325	IPTBCI425	IPTBCI525	IPTBCI625
1-1/4" (31 MM)	IPTBCI325	IPTBCI325	IPTBCI425	IPTBCI525	IPTBCI625
1-1/2" (38 MM)	IPTBCI325	IPTBCI425	IPTBCI425	IPTBCI525	IPTBCI625
2" (50 MM)	IPTBCI425	IPTBCI425	IPTBCI425	IPTBCI525	IPTBCI625
2-1/2" (62 MM)	IPTBCI425	IPTBCI525	IPTBCI525	IPTBCI625	IPTBCI825
3" (75 mm)	IPTBCI525	IPTBCI525	IPTBCI625	IPTBCI825	IPTBCI825
3-1/2" (88 MM)	IPTBCI525	IPTBCI625	IPTBCI625	IPTBCI825	IPTBCI825
4" (100 MM)	IPTBCI625	IPTBCI625	IPTBCI825	IPTBCI825	IPTBCI825
5" (127 MM)	IPTBCI825	IPTBCI825	IPTBCI825	~	~
6" (152 MM)	IPTBCI825	IPTBCI825	~	~	~

Información del embalaje

Artículo	Unidades	Peso: lb	Peso: kg
IPTBCI225	65	17	7.7
IPTBCI325	38	14	6.4
IPTBCI425	25	13	5.0
IPTBCI525	16	11	4.5
IPTBCI625	12	7	2.1

Todos los datos e información técnica se basan en los resultados alcanzados en condiciones específicas definidas de acuerdo con las normas de prueba mencionadas. A pesar de haber tomado todas las precauciones para asegurar que dichos datos e información técnica estén actualizados, Armacell no formula declaración o garantía alguna, explícita o implícita, con respecto a la precisión, el contenido o la completitud de dichos datos e información técnica. Además, Armacell no asume ninguna responsabilidad legal hacia persona alguna por la utilización de dichos datos o información técnica. Armacell se reserva el derecho de revocar, modificar o corregir este documento en cualquier momento. Es responsabilidad del cliente verificar si el producto es apto para la aplicación prevista. El cliente tiene la responsabilidad de la instalación profesional y correcta y del cumplimiento de las regulaciones de edificación correspondientes. Este documento no constituye ni forma parte de una oferta legal de venta o contratación.

Su confianza lo es todo para nosotros en Armacell, por lo que queremos hacerle saber sus derechos y ayudarle a entender qué información recolectamos y por qué. Si desea más información sobre cómo procesamos sus datos, consulte nuestra [Política de protección de datos](#).

© Armacell, 2021. Insuguard es una marca registrada de Armacell Group.
00327 | Insuguard | Insuguard | TDS | 032021 | NA | EN-A

ACERCA DE ARMACELL

Como inventores de la espuma flexible para el aislamiento de equipos y proveedor líder de espumas de ingeniería, Armacell desarrolla soluciones térmicas, acústicas y mecánicas innovadoras y seguras que crean un valor sostenible para sus clientes. Los productos de Armacell contribuyen de manera significativa a la eficiencia energética global, marcando una diferencia en todo el mundo, todos los días. La compañía, con 3135 empleados y 24 plantas de producción en 16 países, opera dos negocios principales: aislamiento avanzado y espumas de ingeniería. Armacell se enfoca en los materiales de aislamiento para equipamiento técnico, espumas de alto desempeño para alta tecnología y aplicaciones livianas, y tecnología de mantas de aerogel de última generación.

Para obtener más información, visite
www.armacell.us y www.insuguard.com

